

## Volkswagen Polo Comfortline 1,0 | 59 kW Klima, PDC, SHZ, GR



Ehem. Neupreis\*

**19.120,-€**

Ihre Ersparnis

**27 %**

Unser Angebotspreis:

**13.900,-€**

11.681,- € netto

19 % MwSt ausweisbar

Fahrzeugnummer 10951

### Schnellinformationen

Fahrzeugart	Gebrauchtfahrzeug	Klasse	Polo
Kategorie	Limousine	Hubraum	999 cm <sup>3</sup>
Erstzulassung	02/2020	Außenfarbe	Weiß
Laufleistung	50000 km	Innenfarbe	Schwarz
Leistung	59 kW (80 PS)	Innenausstattung	Stoff
Kraftstoffart	Benzin		
Getriebe	Schaltgetriebe		



Verkaufsleitung + Marketing  
Thomas Vogel  
+49 (0)3443/39 15-38  
info@autohaus-kittel.de



Verkaufsberater  
Gebrauchtwagen  
Maik Beckmann  
+49 (0)3443/39 15-20  
info@autohaus-kittel.de

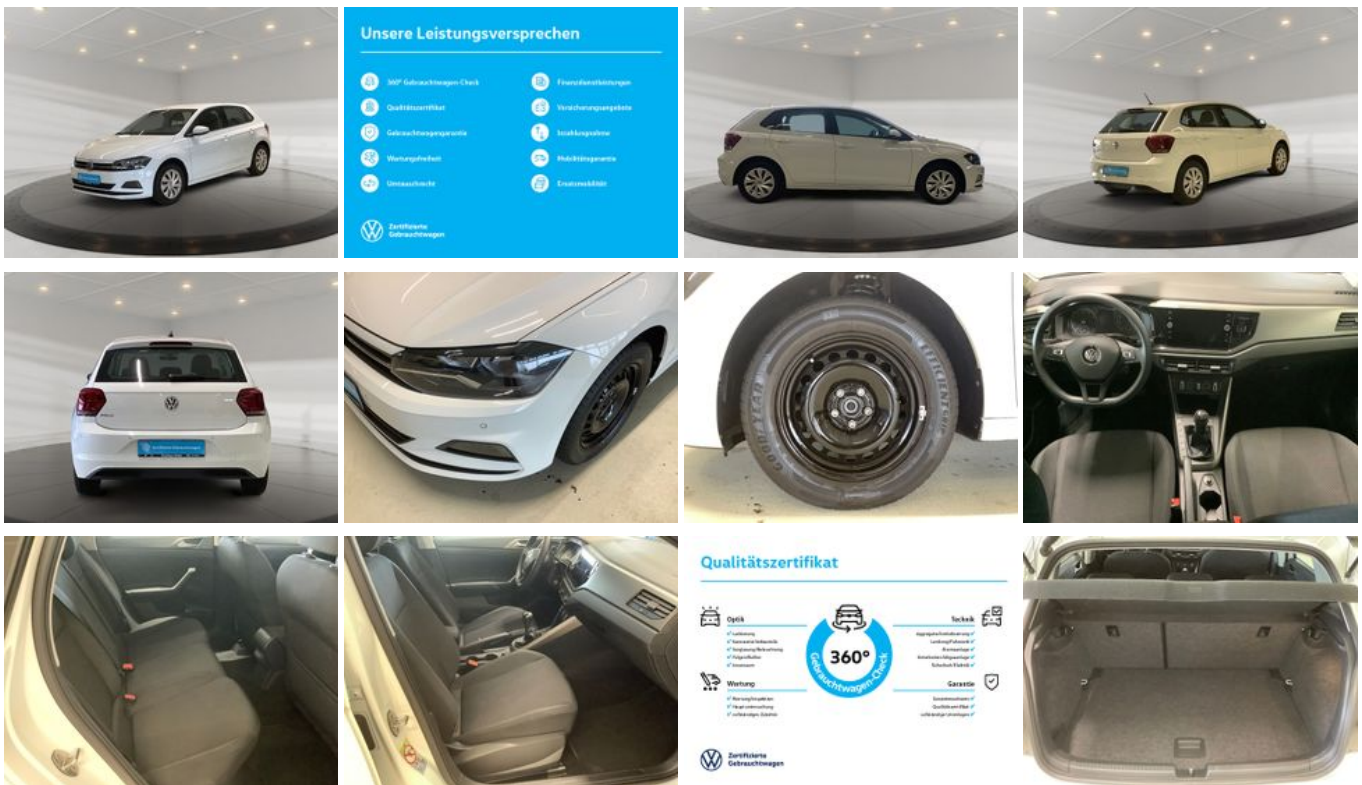


Verkaufsberater Großkunden  
& Prokurist  
Peter Riebel  
+49 (0)3443/39 15-16  
info@autohaus-kittel.de

### Umwelt und Normen

## Fahrzeugausstattung

ABS	Armlehne
Berganfahrassistent	Bluetooth
Bordcomputer	ESP
Elektr. Fensterheber	Elektr. Seitenspiegel
Elektr. Wegfahrsperre	Freisprecheinrichtung
Garantie	Gepäckraumabtrennung
Geschwindigkeitsbegrenzer	Innenspiegel autom. abblendend
Isofix	Klimaanlage
Lichtsensoren	Multifunktionslenkrad
Müdigkeitswarner	Nichtraucher-Fahrzeug
Partikelfilter	Regensensor
Reifendruckkontrolle	Scheckheftgepflegt
Servolenkung	Sitzheizung
Sommerreifen	Stahlfelgen
Start/Stop-Automatik	Traktionskontrolle
USB	Zentralverriegelung



\* Ehemaliger Neupreis (Unverbindliche Preisempfehlung des Herstellers am Tag der Erstzulassung)

\*\* Die angegebenen Verbrauchs- und Emissionswerte wurden nach dem gesetzlich vorgeschriebenen Messverfahren ermittelt. Am 1. Januar 2022 hat der WLTP-Prüfzyklus den NEFZ-Prüfzyklus vollständig ersetzt, sodass für nach diesem Datum neu typgenehmigte Fahrzeuge keine NEFZ-Werte vorliegen. Weitere Informationen zum offiziellen Kraftstoffverbrauch und den offiziellen spezifischen CO<sub>2</sub>-Emissionen neuer Personenkraftwagen können dem "Leitfaden über den Kraftstoffverbrauch, die CO<sub>2</sub>-Emission und den Stromverbrauch neuer Personenkraftwagen" entnommen werden, der an allen Verkaufsstellen, bei der Deutsche Automobil Treuhand GmbH (DAT), Hellmuth-Hirth-Straße 1, 73760 Ostfildern-Scharnhausen, und unter <https://www.dat.de/co2/> unentgeltlich erhältlich ist.

**Weitere Informationen zum Fahrzeug und Finanzierung finden Sie auf unserer Homepage**

